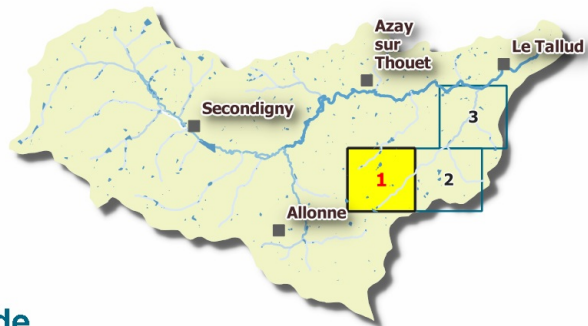


# Contrat territorial milieux aquatiques du Thouet 2017-2021

## Etat des lieux des affluents principaux situés en amont de la retenue du Cébron

### Cours d'eau : Le ru du Coteau Grille n° 1

#### Localisation



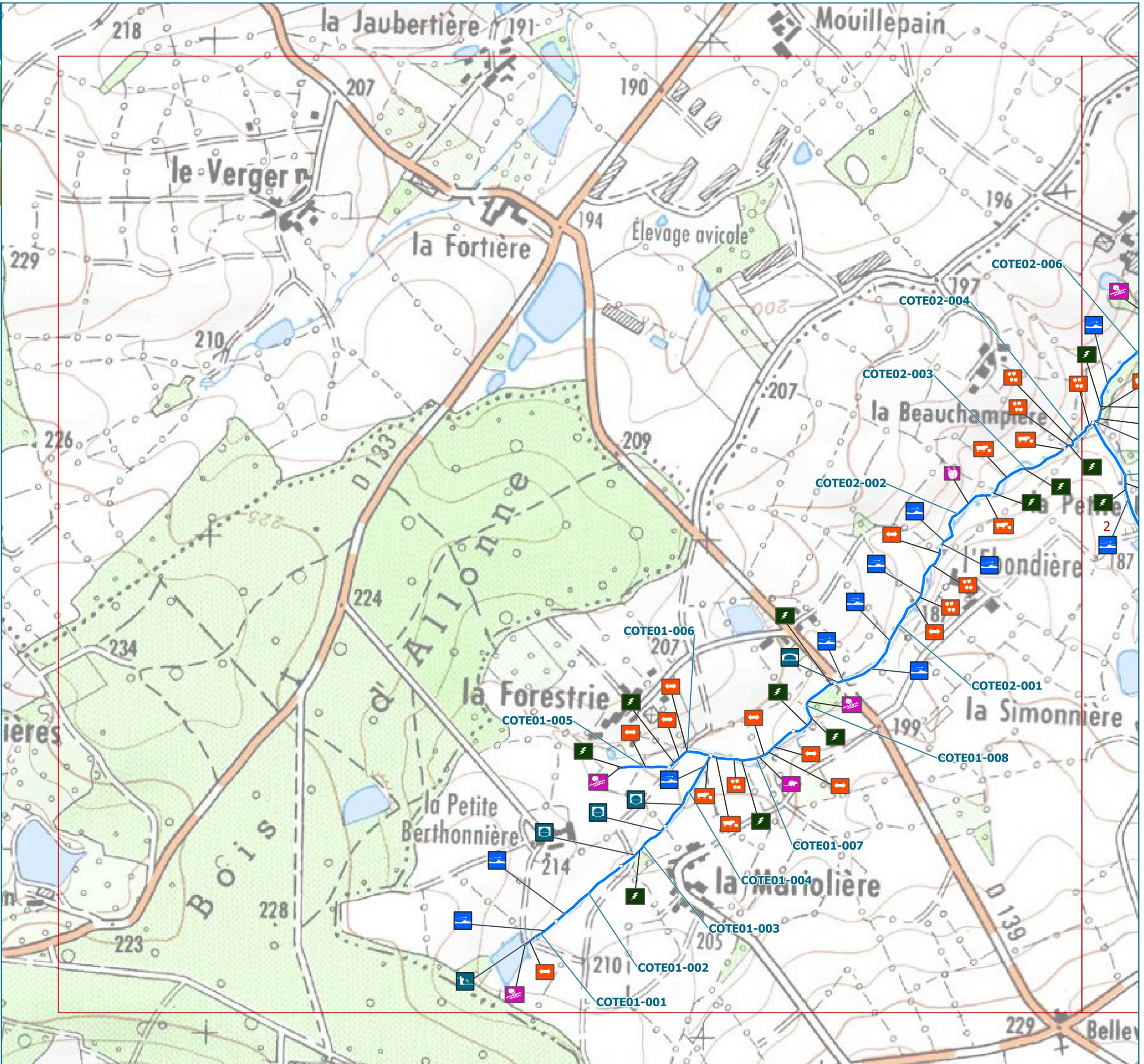
#### Légende

##### Elements ponctuels :

- Abreuvoir
- Embâcle gênant
- Passage à gué sauvage
- Décharge
- Espèces invasives végétales
- Espèces invasives animales
- Pompage
- Rejet
- Zone de piétinement importante
- Seuil naturel

##### Obstacles à l'écoulement :

- Obstacle de pont : buse
- Obstacle de pont : radier
- Seuil : enrochements
- Seuil : déversoir
- Barrage



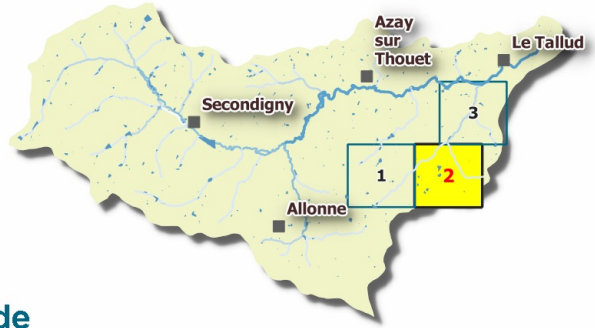


# Contrat territorial milieux aquatiques du Thouet 2017-2021

## Etat des lieux des affluents principaux situés en amont de la retenue du Cébron

### Cours d'eau : Le ru du Coteau Grille n° 2

#### Localisation



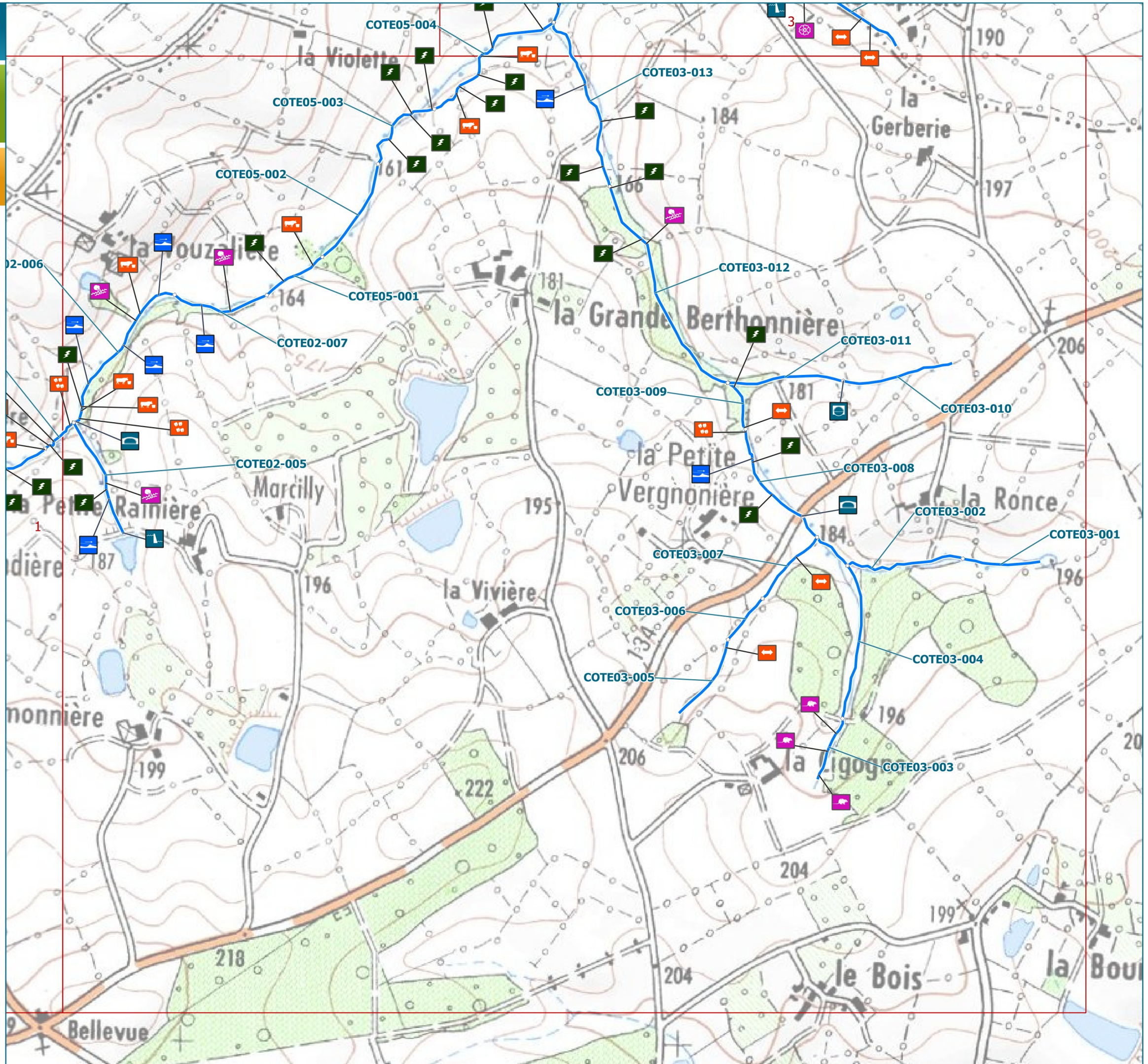
#### Légende

##### Elements ponctuels :

- Abreuvoir
- Embâcle gênant
- Passage à gué sauvage
- Décharge
- Espèces invasives végétales
- Espèces invasives animales
- Pompage
- Rejet
- Zone de piétinement importante
- Seuil naturel

##### Obstacles à l'écoulement :

- Obstacle de pont : buse
- Obstacle de pont : radier
- Seuil : enrochements
- Seuil : déversoir
- Barrage



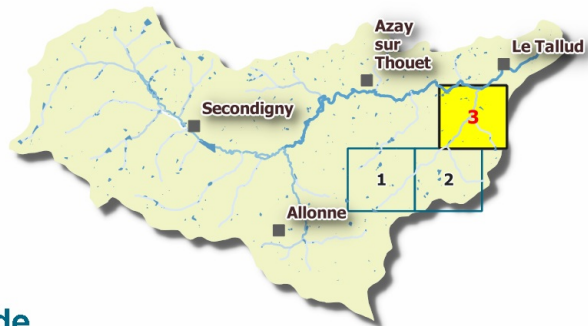


# Contrat territorial milieux aquatiques du Thouet 2017-2021

## Etat des lieux des affluents principaux situés en amont de la retenue du Cébron

Cours d'eau : Le ru du Coteau Grille n° 3

### Localisation



### Légende

- Elements ponctuels :**
- Abreuvoir
  - Embâcle gênant
  - Passage à gué sauvage
  - Décharge
  - Espèces invasives végétales
  - Espèces invasives animales
  - Pompage
  - Rejet
  - Zone de piétinement importante
  - Seuil naturel
- Obstacles à l'écoulement :**
- Obstacle de pont : buse
  - Obstacle de pont : radier
  - Seuil : déversoir
  - Barrage

